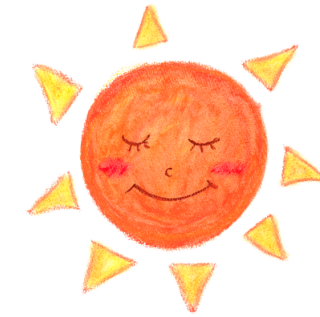


合同会社ピーカン



障害福祉サービス事業所 ピーカン

事業所 紹介資料

2026.01

01 | 事業所概要



ピーカンは、重度の知的障害のある方・肢体不自由の方の暮らしに寄り添いながら、障害福祉サービスを提供する事業所です。

支援を「一人で抱え込むもの」にせず事業所や仲間と相談しながら考えることを大切にしてきました。日々の積み重ねを通して、安心して暮らせる地域づくりを目指しています。



02 | 提供サービス・提供地域



居宅介護

重度訪問
介護

移動支援
通学支援

提供地域：中野区・杉並区

ご利用者様の割合は
中野区9割／杉並区1割です

障害者総合支援法に基づくサービスのみ提供

自転車移動が
多いです



03 | ミッション

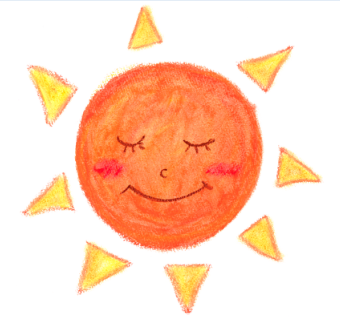


「本人と家族と社会をつなぐ」

ピーカンと所属するヘルパーは、
障害のある方たちやその家族の願いや悩みに一緒に向き合い
本人やその家族を**社会から切り離された孤独な存在にしないように**
サポートしていきます。



04 | ミッションに沿ったサービス提供の考え方



利用する人の視点

①本人（家族）の
気持ち

事業所の視点

②社会の中で
安心・安全に
生活をする
(活動をする)

ヘルパーの視点

③ヘルパーの気持ち

本人に対して行っていく
サービス提供への考え方

3つが重なる場所を言語化すると・・・

- ①本人のやりたいこと、望むことを尊重しつつ、
- ②社会の中で安心・安全に過ごせる工夫を考え、
- ③ヘルパーの思いもサービス提供にのせていく

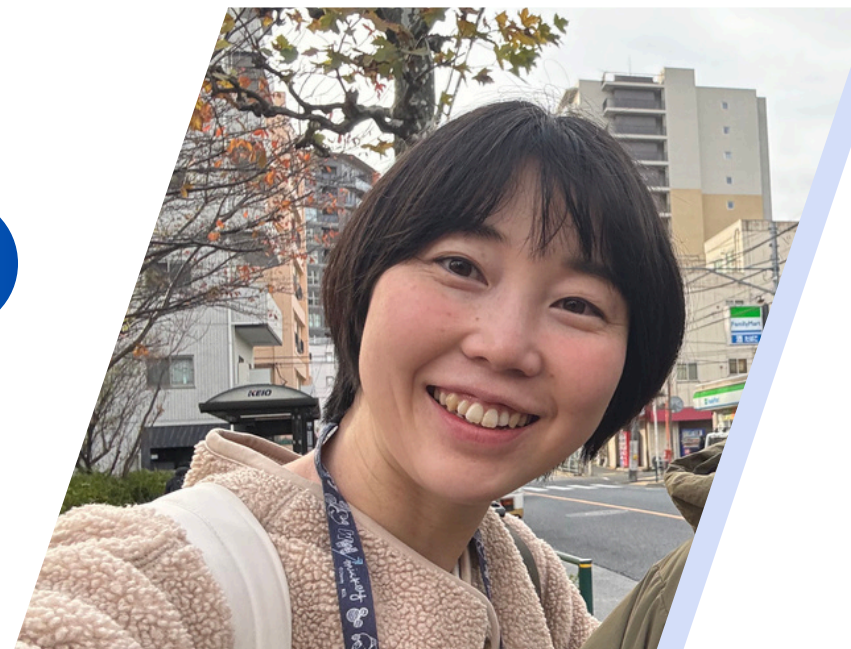


05 | ヘルパー紹介



管理者

野尻 慎太郎
介護福祉士



サービス提供責任者

川井 沙紀
介護福祉士

正社員：5名

アルバイト・パート：15名

障害福祉未経験からスタートされた方も多数います



06 | 実際のサービス提供時の流れ



- ①利用者様ご自宅に訪問
- ②サービス提供を行う（居宅介護・重度訪問介護・移動支援（通学支援））
- ③サービス終了後、アプリで提供記録を入力
- ④サービス提供終了



次の訪問があれば移動する

※間が空く場合、正社員はこの時間に事務所で事務作業をします

※身体介助は同性介助です

07 | 連絡ツールのご紹介



サービス提供記録・シフトの確認

colibli（コリブリ）を使用しています



ヘルパーとの連絡

LINE WORKS

LINEWORKS（ラインワークス）を使用しています

※グループで外出する場合は一時的にLINEグループを使用します

その他 資料などは基本的にデータで共有することが多いです



08 | ご利用者様のご家族の声



ご利用者様の家族 Aさん

ピーカンさんはサービス提供や連絡の
抜けがなく、皆さん丁寧に対応して下さり
助かっています。いろんな方が関わって下
さり本人もいつも外出やサービス提供を楽
しみにしています



ご利用者様の家族 Bさん

どのヘルパーさんが入っても、安定した外出支援
をしていただけています。
最初は外出するのが難しかったのですが、
皆さんが丁寧に対応してくださったおかげで
今は様々な場所にお出かけできて嬉しいです。

09 | 働くヘルパーさんの声



ヘルパー Cさん

いつもこちらの予定を優先してシフトを組んでいただけるので、副業とのバランスも取れています。

やりたいことを応援してくれる姿勢が嬉しいです。



ヘルパー Dさん

利用者様の情報がたくさんあるのでアセスメントシートを読み込むのが大変ですが（笑）
関わりのヒントになったり、
初めて入るときは安心感にも繋がりました。
対応に困った時も相談すると詳しく答えていただけるので、ありがとうございます。

10 | 福祉の市場Peacan

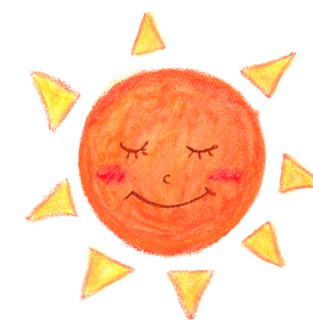


障害福祉サービス事業所ピーカンの事務所には
福祉の市場Peacanが併設されています

近隣の福祉施設で作られたパンやクッキーを販売しています



11 | 福祉の市場Peacanを作った背景



私たちは日頃から週末の外出で都内の様々な場所に外出をしています。

ご本人が楽しめるようにという思いもありますが、外出することで障害について知ってもらえる機会が増えるとも考えています。

福祉の市場Peacanでも障害について知ってもらう機会を設けると共に、

地域で困っている方を一人にさせたくないという思いがあります。

フリースペースとして休憩場所としてもご利用していただいています。



12 | 所在地



障害福祉サービス事業所ピーカン／福祉市場Peacan

〒165-0032

東京都中野区鷺宮5-24-23鷺宮パレス102

THANK YOU

ご覧いただき、ありがとうございました。

私たちは、重度の知的障害がある方の地域生活をサポートしています。

一緒に働く仲間を募集しています。